

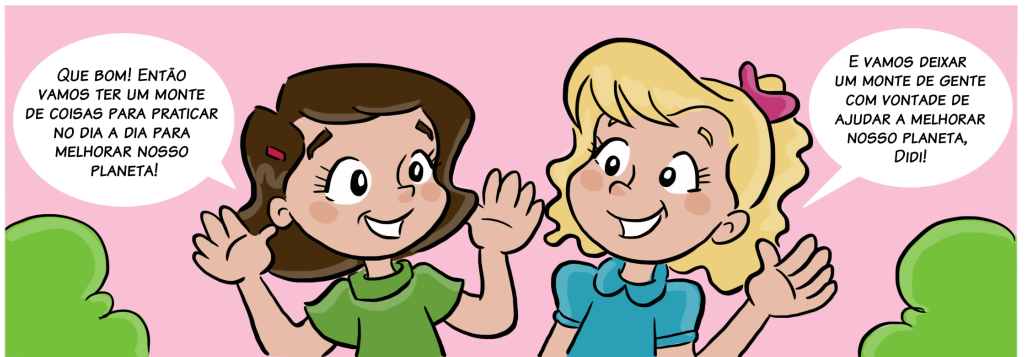
TURMINHA MUNDO CERTO

em:



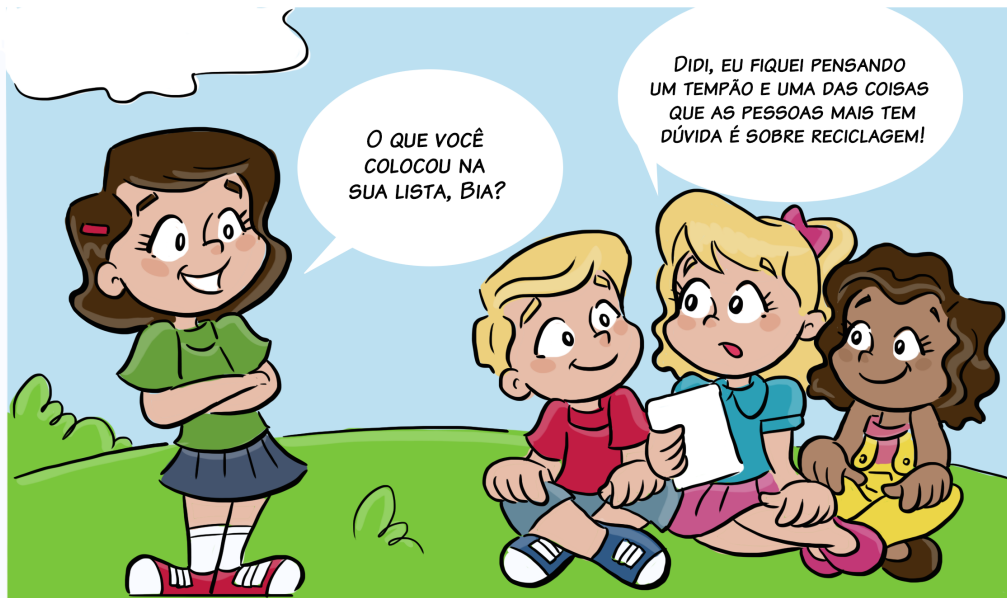
**DICAS PARA O BEM
DO PLANETA!**

DICAS PARA O BEM DO PLANETA!





A lista da Bia:



O QUE VOCÊ COLOCOU NA SUA LISTA, BIA?

DIDI, EU FIQUEI PENSANDO UM TEMPÃO E UMA DAS COISAS QUE AS PESSOAS MAIS TEM DÚVIDA É SOBRE RECICLAGEM!

VOCÊ ACHA, BIA? ELAS NÃO SABEM O QUE É RECICLAGEM?

TEM GENTE QUE NÃO SABE MESMO RICARDINHO.

UM MONTE DE GENTE CONFUNDE RECICLAGEM COM REAPROVEITAR OU TRANSFORMAR ALGUMA COISA, SABIA?



NOSSA, BIA! EU ACHO QUE EU MESMA NÃO SEI QUAL A DIFERENÇA. O QUE É CADA UMA DESSAS COISAS?

ESSA É A PRIMEIRA COISA QUE COLOQUEI NA MINHA LISTA!

DIDI, A GENTE PODE EXPLICAR DE UM JEITO FÁCIL O QUE É RECICLAGEM, REAPROVEITAMENTO E TRANSFORMAÇÃO?

JÁ VI QUE VOU
ADORAR A SUA LISTA, BIA!

JÁ SEI COMO EXPLICAR
DE UM JEITO BEM
FÁCIL, PESSOAL!




VAMOS EXPLICAR DIREITINHO,
UM DE CADA VEZ.
PRIMEIRO A RECICLAGEM:

RECICLAGEM É QUANDO
PEGAMOS ALGO QUE USAMOS
COMO UMA GARRAFA PLÁSTICA, UM
POTE OU GARRAFA DE VIDRO, PAPELÃO,
PAPEL OU LATAS DE ALUMÍNIO
E ISSO VAI PARA ALGUM TIPO DE
EMPRESA QUE DESMANCHA COM
ALGUNS TIPOS DE MÁQUINA
E FAZ OUTRA COISA.




NOSSA DIDI,
ACHO QUE ENTENDI,
MAS SÓ UM POUCO!







CALMA ANINHA, VAI FICAR MAIS FÁCIL. ESTÁ VENDO ESSA GARRAFA DE REFRIGERANTE QUE EU ESTOU SEGURANDO? ELA É FEITA DE UM TIPO DE PLÁSTICO CHAMADO PET.




DEPOIS QUE TOMAMOS O REFRIGERANTE, SE JOGARMOS NO LIXO CERTO PARA SER RECICLADA, ELA VAI PARA UM LUGAR ONDE ELAS RETIRAM AS ETIQUETAS OU RÓTULOS, LAVAM ESSA GARRAFA, AMASSAM PARA OCUPAR MENOS ESPAÇO E JUNTAM UM MONTE DELAS AMASSADAS EM UM PACOTÃO. ESSE PACOTÃO VAI SER TRITURADO, CORTADO EM PEDACINHOS BEM PEQUENOS...




...QUE DEPOIS VÃO FICAR MENORES AINDA, EM PEQUENOS GRÃOS OU ALGO PARECIDO. ESSES GRÃOS SÃO USADOS PARA FAZER OUTRAS GARRAFAS OU OUTROS PRODUTOS E PODEM SER USADOS SÓ ELES OU MISTURADOS COM OUTRAS COISAS PARA ISSO.



AGORA EU ENTENDI, DIDI! ELAS DESMANCHAM A GARRAFA PARA FAZER OUTRA COISA!



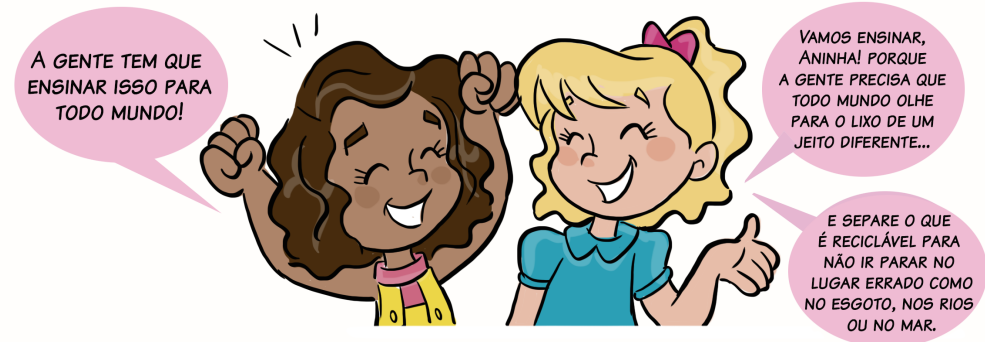
ISSO É MUITO LEGAL! A GARRAFA NÃO É LIXO MESMO!



ENTÃO RECICLAGEM É QUANDO A GENTE PEGA PLÁSTICOS, VIDROS, LATAS DE ALUMÍNIO OU PAPEL POR EXEMPLO E DESMANCHA PARA FAZER UMA OUTRA COISA OU ATÉ ALGO QUASE IGUAL PARA DIMINUIR O QUE VAI DESSE TIPO DE MATERIAL PARA O LIXO ERRADO?



ISSO MESMO, BIA!



REAPROVEITAMENTO É QUANDO PEGO ALGO COMO ESSA GARRAFA DE VIDRO QUE VEIO COM SUCO E USO PARA OUTRA COISA. ASSIM, OLHA: EU LAVEI, DEIXEI BEM LIMPINHA, COLOQUEI ÁGUA E USEI PARA COLOCAR MINHAS FLORES! REAPROVEITEI A GARRAFA DE SUCO!



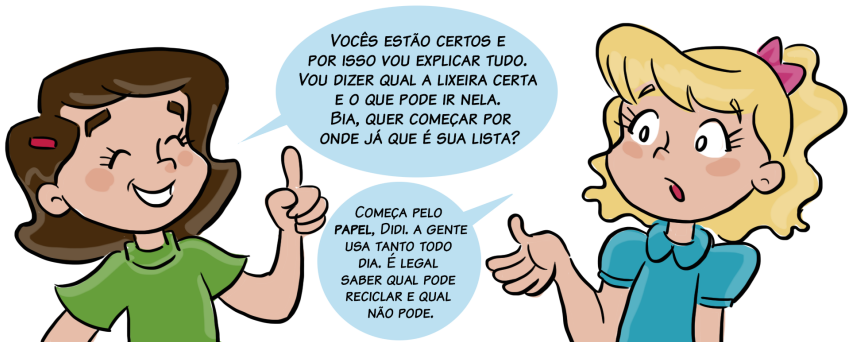
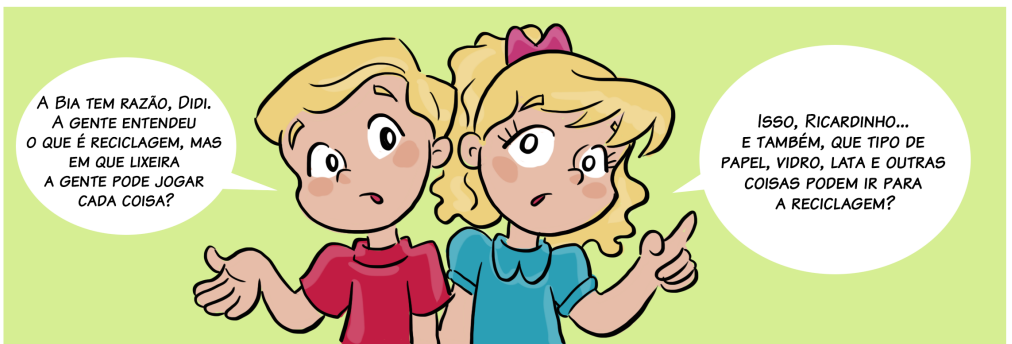
UFA!
ESSA SIM
FOI FÁCIL!

JÁ QUE FOI MUITO FÁCIL,
ANINHA, VOU EXPLICAR
O QUE É TRANSFORMAÇÃO.

TRANSFORMAÇÃO É
QUANDO PEGO ESSE
POTE DE SORVETE
POR EXEMPLO E FAÇO
OUTRA COISA
COM ELE.



ESSE AQUI EU ENCAPEI
COM UM TECIDO, ENFEITEI
E TRANSFORMEI EM UMA CAIXA DE
COSTURA ONDE GUARDO MINHAS
LINHAS, AGULHAS, BOTÕES E TC.

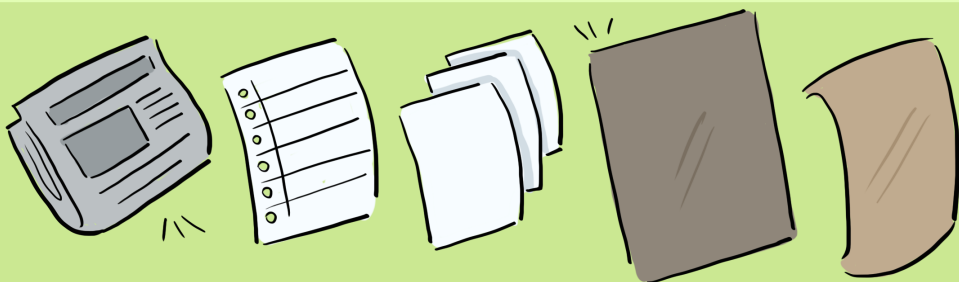




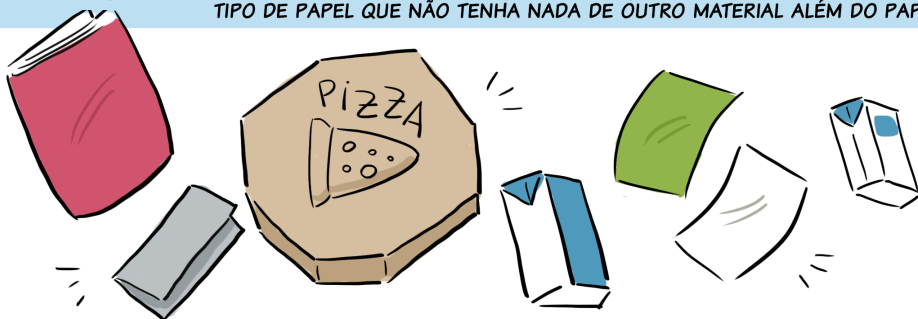
TÁ BOM ENTÃO, TURMA!
VOU COMEÇAR PELOS PAPEIS.
A LIXEIRA CERTA PARA
JOGAR PAPÉIS É A
AZUL.



NA LIXEIRA DE PAPEL PODEMOS COLOCAR JORNALS, PAPEL DE CADERNOS, FOLHAS BRANCAS OU RECICLADAS, PAPELÃO, PAPEL PARDO...



REVISTAS, FOLHETOS, CAIXAS DE PIZZA, SALGADOS OU DOCES SE NÃO ESTIVEREM SUJAS DE GORDURA, CAIXAS DE LEITE E SUCOS (TETRA PAK), PANFLETOS, FOLHETOS E QUALQUER OUTRO TIPO DE PAPEL QUE NÃO TENHA NADA DE OUTRO MATERIAL ALÉM DO PAPEL.



COMO ASSIM "QUE NÃO TENHA NADA ALÉM DE PAPEL", DIDI?

ÀS VEZES EM FOLHETOS POR EXEMPLO, AS PESSOAS FAZEM UMA CAMADA FINA DE PLÁSTICO PARA FICAR MAIS BONITO.



COMO A GENTE SABE SE TEM ESSA CAMADA FINA?

TÁ VENDO ESSE CARTÃO AQUI? SE EU TENTAR RASGAR, É MAIS DIFÍCIL, ALGUNS NEM RASGAM.

ENTENDI, AGORA!

NOSSA, DIDI! TEM UM MONTE DE TIPO DE PAPEL QUE PODE SER RECICLADO E EU NEM SABIA.

TEM SIM, BIA! MAS PRECISAMOS LEMBRAR SEMPRE QUE O IDEAL É QUE NÃO ESTEJAM ENGORDURADOS OU SUJOS DE COMIDA, POR EXEMPLO.

EU ENTENDI DIREITINHO, DIDI! VOU COMEÇAR A VIGIAR TODOS OS PAPÉIS LÁ EM CASA!

EU TAMBÉM, DIDI! NÃO VOU DEIXAR NINGUÉM JOGAR NO LIXO ERRADO NA MINHA CASA!

MUITO BEM, PESSOAL!

A IDEIA É ESSA MESMO, TODOS MOSTRANDO PARA QUEM PUDER O LUGAR E JEITO CERTO DE JOGAR O LIXO.

ALGUÉM SABE A COR DA LIXEIRA PARA COLOCAR PLÁSTICO?

EU SEI, EU SEI! É A VERMELHA!

MUITO BEM, ANINHA!

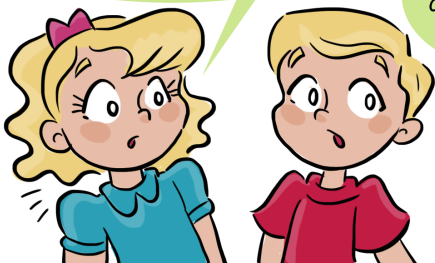
NA LIXEIRA PARA PLÁSTICO PODEMOS COLOCAR SACOLAS DE MERCADO, SACOS PLÁSTICOS, COPOS, GARRAFAS PET, PLÁSTICO FILME DAQUELES QUE USAMOS NA COZINHA, POTES, BRINQUEDOS, SACOS DE FEIJÃO, AÇÚCAR, MACARRÃO E OUTROS PARECIDOS, EMBALAGEM DE SHAMPO, AMACIANTE, SABÃO LÍQUIDO E OUTRAS ASSIM.



É SÓ SEPARAR E COLOCAR NO LIXO VERMELHO, DIDI?

TEM QUE LAVAR TUDO ANTES DE COLOCAR NO LIXO. NÃO TEM, DIDI?

ISSO MESMO, RICARDINHO! TEM QUE LAVAR TUDO!



NOSSA! DÁ UMA TRABALHEIRA LAVAR TUDO!

DÁ SIM, ANINHA...MAS PRECISA FAZER. MELHOR TER UM POUCO DE TRABALHO DO QUE CONTINUAR ESTRAGANDO NOSSO PLANETA, NÃO É? E NO CASO DO PLÁSTICO, ESTAMOS ESTRAGANDO MUITO PORQUE MUITO PLÁSTICO ACABA INDO PARA O ESGOTO, DE

LÁ PARA OS RIOS E PARA O MAR. COM O TEMPO ELE DESMANCHA EM PEQUENOS PEDACINHOS E MUITOS PEIXES E PÁSSAROS COMEM ACHANDO QUE É COMIDA E MORREM. AS SACOLAS DE PLÁSTICO SUFOCAM ELAS E MORREM SEM AR. PEQUENAS ARGOLAS DAS GARRAFAS PRENDEM OS BICOS OU DEPENDENDO DO TAMANHINHO DO ANIMAL VAI PARAR NO PESCOÇO E QUANDO ELE CRESCE SUFOCA COM AQUILO NO PESCOÇO.

QUE DÓ DELES, DIDI! A GENTE NÃO PODE CONTINUAR FAZENDO ISSO!

CALMA, BIA! A GENTE NÃO VAI FAZER E VAI ENSINAR UM MONTE DE GENTE A NÃO FAZER TAMBÉM. NÃO É, PESSOAL?

ISSO MESMO, ANINHA! NÃO CHORA, BIA! A GENTE VAI DAR UM JEITO DE AJUDAR OS ANIMAIS FALANDO PARA TODO MUNDO QUE A GENTE CONHECE QUE ELAS PODEM MORRER POR NOSSA CAUSA.



É MUITO TRISTE MESMO O QUE ACONTECE COM ELES POR CAUSA DO NOSSO LIXO. E NÃO É SÓ O PLÁSTICO.

QUASE TUDO QUE JOGAMOS NO LIXO ERRADO OU NO CHÃO POR AÍ, QUANDO FOI FEITO NAS FÁBRICAS, USA UM MONTE DE PRODUTOS QUE FAZEM MAL NÃO SÓ PARA OS ANIMAIS, MAS PARA O AR, A ÁGUA, A TERRA E PARA NÓS. TEM UM MONTE DE PRODUTOS QUÍMICOS QUE FAZEM MUITO MAL.

A GENTE VAI AJUDAR MUITO A EXPLICAR ISSO PARA AS PESSOAS. NÃO SÓ PARA AS CRIANÇAS, MAS PARA OS ADULTOS TAMBÉM!

COM CERTEZA, BIA!

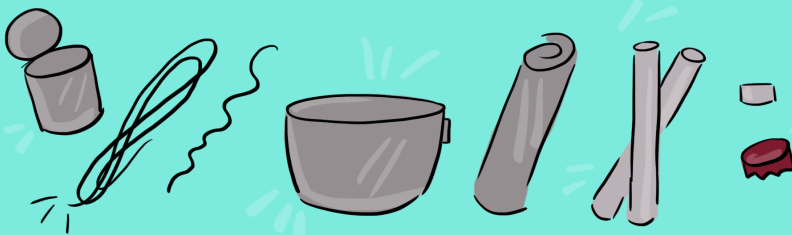
EU VOU FALAR MUITO, MUITO, MUITO MESMO!

HA! HA!

JÁ QUE TODO MUNDO ENTENDEU TUDO ATÉ AGORA, VAMOS FALAR DO QUE VAI NA LIXEIRA PARA METAIS. TODO MUNDO SABE QUE A LIXEIRA PARA COLOCAR METAIS É A AMARELA?

SABEMOS!

NA LIXEIRA DE METAIS PODEMOS COLOCAR LATAS DE COMIDA OU BEBIDA DE ALUMÍNIO OU AÇO, FIOS DE METAL, ARAMES, PANELAS SEM O CABO, TAMPAS DE POTES COMO DE MARGARINA, PAPEL ALUMÍNIO, CANOS DE METAL, TAPAS DE GARRAFA DE METAL, FERRAGENS E COISAS ASSIM.



TEM UM MONTE DE COISAS QUE PODEMOS JOGAR NESSA LIXEIRA NÉ, DIDI?

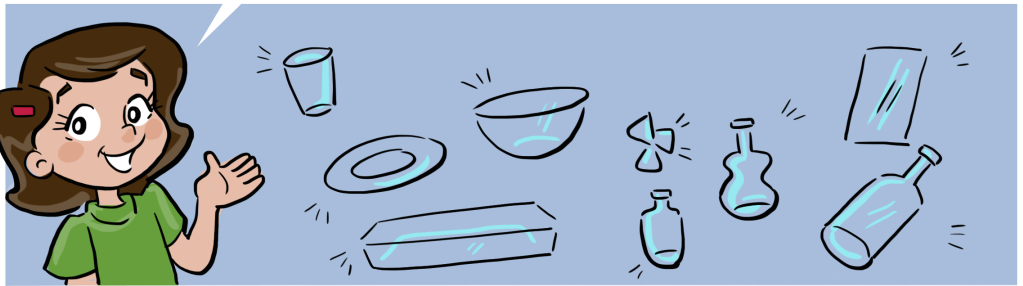
SIM, BIA. MAS TEM QUE ESTAR TUDO LAVADO E NÃO PODE JOGAR LATAS DE PRODUTOS QUÍMICOS, POR EXEMPLO.


COMO ASSIM PRODUTOS QUÍMICOS, DIDI?

LATAS DE TINTA, PILHAS, BATERIAS, LATAS DE VERNIZ, DE VENENOS E OUTRAS ASSIM, RICARDINHO.




NA LIXEIRA PARA VIDROS PODEMOS COLOCAR COPOS, PRATOS, TRAVESSAS, TIGELAS, CACOS DE VIDRO, FRASCOS DE REMÉDIOS, VIDRO DE PERFUME, VIDROS DE JANELA, DE CARROS E GARRAFAS.






TEM MAIS ALGUMAS COISAS QUE
PODEM SER RECICLADAS, RICARDINHO.
MAS NÃO TEM UMA LIXEIRA JUNTO
COM AS OUTRAS PARA
COLOCAR.

ENTÃO SÃO
ESSAS AS
LIXEIRAS PARA
RECICLAGEM,
DIDI?



MAS POR QUÊ
NÃO TEM?

É PORQUE MUITAS VEZES
AS PESSOAS NEM SABEM
QUE PODE SER RECICLADO OU
NÃO TEM QUEM COLETE
AQUELE TIPO DE
MATERIAL!




E COMO FAZEMOS
NESSES CASOS?

DEPENDE DO CASO, BIA. O ÓLEO
DECOZINHA USADO POR EXEMPLO,
É RECICLÁVEL.

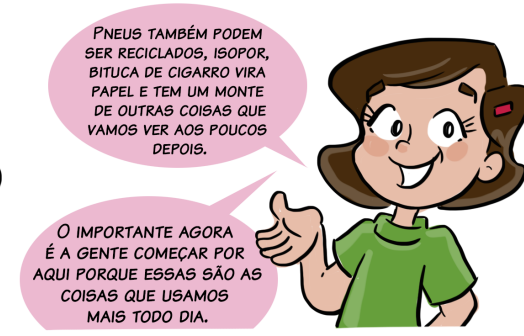
EU NÃO SABIA
QUE PODIA
RECICLAR ÓLEO!

ÀS VEZES O CAMINHÃO
DO GÁS COLETA, TEM EMPRESAS
QUE PODEMOS LIGAR PARA
BUSCAR OU ENTÃO PODEMOS
LEVAR EM UM PONTO
DE COLETA. É SÓ DEIXAR ESFRIAR
E GUARDAR EM GARRAFA
PET OU DE VIDRO
PARA ENTREGAR.




PODE SIM, ANINHA. DÁ PARA FAZER
SABÃO EM PEDRA, POR EXEMPLO.
E É USADO EM OUTRAS COISAS
TAMBÉM!

OLHA SÓ,
O RICARDINHO JÁ
ESTA SABENDO
TUDO DE RECICLAGEM!



PNEUS TAMBÉM PODEM
SER RECICLADOS, ISOPOR,
BITUCA DE CIGARRO VIRA
PAPEL E TEM UM MONTE
DE OUTRAS COISAS QUE
VAMOS VER AOS POUCOS
DEPOIS.

O IMPORTANTE AGORA
É A GENTE COMEÇAR POR
AQUI PORQUE ESSAS SÃO AS
COISAS QUE USAMOS
MAIS TODO DIA.



VERDADE, DIDI!
TODO MUNDO USA
ESSAS COISAS!

ENTÃO O MAIS
IMPORTANTE DA MINHA
LISTA É ISSO,
DIDI?



É BIA. ISSO E MAIS UMA COISA
SUPER IMPORTANTE.

QUE COISA,
DIDI?

